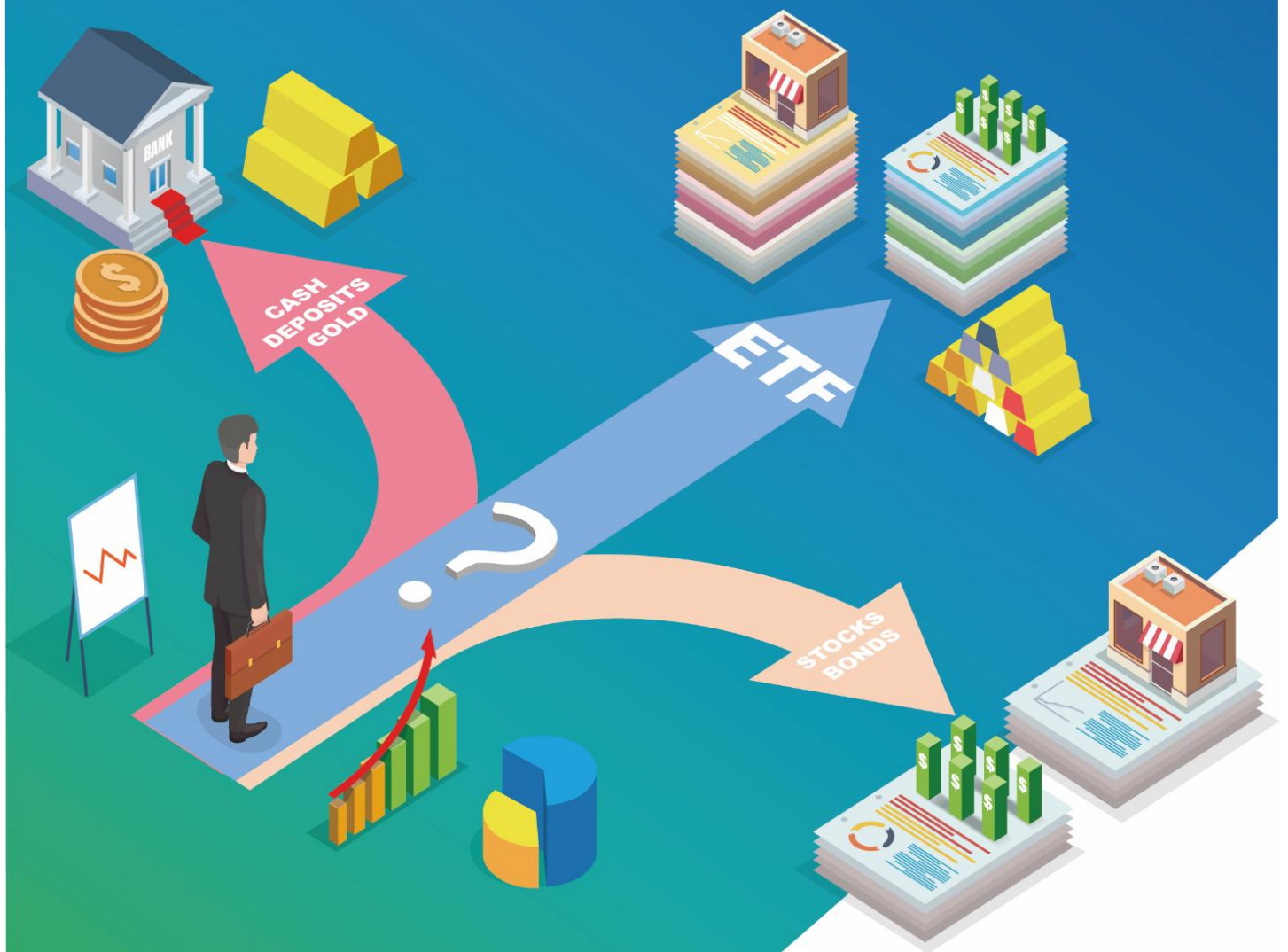


Weekly ETF

[ETF로 보는 글로벌 트렌드 | 9월 4주차]

국내 월배당 ETF 10종

김해인 haein.kim@daishin.com



Key Takeaway

ISSUE & IDEA	-	국내 월배당 ETF 10 종	3p
NEW Launched	TAFI	단기 듀레이션 지방채 ETF	5p
신고가 & 신저가	미국 초단기국채(BIL)	미국 초단기국채(BIL, SGOV) 52 주 신고가	6p
주간 지역별 동향	사우디(KSA)	미국(SPY, -1.8%), 유럽(VGK, -4%), 신흥국(EEM, -3.4%)	7p
주간 섹터별 동향	헬스케어(XLV)	헬스케어(XLV, +0.9%) vs 부동산(VNQ, -5.7%)	8p
주간 테마별 동향	인터넷(FDN)	인터넷(FDN, -0.4%) vs 친환경(ICLN, -6.2%)	9p

대신증권 포트폴리오

투자전략	티커	종목명	투자포인트	AUM (mn\$)	총보수 (%)	수익률(%)	
						1W	YTD
알파추구 포트폴리오							
우라늄	URA	Global X Uranium ETF	-글로벌 에너지 수급 불안 장기화, 대안으로 원전 주목	1,589	0.69	-2.1	-9.8
농산물	DBA	Invesco DB Agriculture Fund	-농산물 전반에 투자 -이상기후로 농산물 가격 상승	1,504	0.93	-2.5	2.0
미국 가치주	VTV	Vanguard Value ETF	-미국 대형 성장주에 투자 -연초 대비 낙폭 과대	93,111	0.04	-2.8	-13.7
미국 단기채	SHY	iShares 1-3 Year Treasury Bond ETF	-미국 단기 국채에 투자 -경기 둔화 우려 및 금리 피크	27,469	0.15	-0.1	-4.9
미국 나스닥	QYLD	Global X NASDAQ 100 Covered Call ETF	-나스닥에 투자 -콜옵션 매도로 프리미엄 추구	6,521	0.60	-0.3	-27.3

투자전략	티커	종목명	투자포인트	AUM (mn\$)	총보수 (%)	수익률(%)	
						1W	YTD
자산배분 포트폴리오							
주식(나스닥)	QQQ	Invesco QQQ Trust	- 나스닥 시총 상위 기업 추종 - 구조적 성장 가능한 빅테크	153,057	0.20	-1.3	-29.6
주식(중국본토)	ASHR	Xtrackers Harvest CSI 300 China A-Shares ETF	- 소비 주도의 경기 회복 - 정부의 자본시장 개방 의지	1,548	0.65	-1.8	-29.7
채권(단기국채)	HYG	iShares iBoxx USD High Yield Corporate Bond ETF	- 경기 개선에 대한 기대 - 고위험 선호 현상 반영	11,743	0.48	-1.5	-16.8
채권(투자등급)	TIP	iShares TIPS Bond ETF	- 경기 회복에 따른 지출 확대 - 인플레이션 기대심리 증가	27,883	0.19	-1.9	-17.1
원자재(금속)	DBB	Invesco DB Base Metals Fund	- 주요국 경제 정상화 기대 - 금 대비 산업금속 수요 증가	308	0.77	-3.5	-19.7
리츠(미국)	VNQ	Vanguard Real Estate ETF	- 경기 회복에 따른 수요 증가 - 인플레이션 일부 헷지 가능	33,674	0.12	-5.7	-29.6

Issue & Idea

국내 월배당 ETF 10종

[Summary]

- 국내 월배당 ETF는 8~9월에 걸쳐 기존의 분배금 지급 주기를 변경한 ETF 7개, 새로 상장한 ETF 3개
- 투자대상은 미국(S&P500, 다우지수, 나스닥 커버드콜), 국내(코스피200 커버드콜), 리츠(미국, 일본), 자산배분
- 안정적 배당수익 장기 연금투자 수요 등으로 월배당 ETF 증가 예상. 단, 상품별 배당 지급 구조 확인해야

9월 들어 시장 변동성이 확대되면서 국가, 섹터를 불문하고 국내에 상장된 주식형 ETF는 일제히 전월비 약세를 기록했다. 이처럼 어떤 섹터도 상승하지 않고 주식시장 전반에 약세가 나타나면 시장지수에 투자해도 분산효과가 약해진다. 특히 국내와 미국 주식시장에 적립식으로 ETF 투자전략을 세운 투자자의 경우, 기본형 S&P500 지수 ETF를 매수하기에 다소 부담스러울 수 있다. 다른 자산에 분산 투자하며 헷지하는 방법도 있지만, 다양한 구조로 상장되어 있는 시장지수 ETF를 활용할 수도 있다. 기존의 전략대로 국내, 미국 시장지수에 투자하되 ETF상의 구조로 하단을 어느정도 방어하거나, 월배당 상품을 통해 변동성 장세를 버티는 방법도 대안이라 할 수 있다.

월배당 ETF에 대한 수요는 올해 들어 미국에서도 높은 편이었으나, 국내에서는 7월까지 분기배당을 지급하는 ETF 상품이 전부였다. 8~9월동안 기존의 분배금 지급 주기를 변경하거나 월배당 전략을 내세우며 ETF들이 상장했고, 현재 국내 월배당 ETF는 총 10개이다.

9월에 첫 상장한 월 배당 ETF 3종은 TIGER 미국나스닥100커버드콜(합성)(441680), TIGER 글로벌멀티에셋TIF액티브(440340), SOL 미국S&P500(433330)이다. 전부 미국 주식을 포함하지만 자산 혼합 여부 및 전략이 다르기 때문에 각각 하방 방어 목적, 자산배분 목적, 월 배당 목적에 따라 활용할 수 있다. 미국 주식에 투자하는 월배당 ETF로는 8월부터 분기에서 월간 지급으로 변경한 TIGER 미국다우존스30(245340)도 있다.

한편 기존에 분배금을 지급하지 않던 리츠 ETF 2종(KODEX 다우존스미국리츠(H)(352560), KODEX TSE일본리츠(H)(352540))은 9월 22일부터 월간 분배금 지급으로 전환했다. 마찬가지로 미국 리츠에 투자하는 TIGER 미국MSCI리츠(합성H)(182480)도 분기 지급에서 월간으로 분배금 정책을 변경했다. 3종의 리츠 ETF 모두 환헷지형 상품이기에 때문에 달러대비 원화 가치가 올라가는 시점에 투자하기 적합하다.

국내 KOSPI 200지수에 커버드콜 전략을 구사하는 ETF 3종도 월간 분배금 지급으로 변경했다. (KBSTAR 200고배당커버드콜ATM(290080), TIGER 200커버드콜ATM(289480), TIGER 200커버드콜5%OTM(166400))

다만 월간 지급으로 정책이 변경되지 얼마되지 않았기 때문에 월마다 배당금이 일정하지 않을 수 있으며, 기본형 ETF대비 총보수가 대체로 비싸다는 점은 투자시 고려해야할 부분이다.

국내 월배당 ETF

티커	이름	투자대상
440340	TIGER 글로벌멀티에셋TIF액티브	혼합자산
182480	TIGER 미국MSCI리츠(합성 H)	미국 부동산
352560	KODEX 다우존스미국리츠(H)	
352540	KODEX TSE일본리츠(H)	일본 부동산
245340	TIGER 미국다우존스30	미국 주식
433330	SOL 미국S&P500	
441680	TIGER 미국나스닥100커버드콜(합성)	미국 주식(커버드콜)
289480	TIGER 200커버드콜ATM	국내 주식(커버드콜)
166400	TIGER 200커버드콜5%OTM	
290080	KBSTAR 200고배당커버드콜ATM	

자료: FnGuide, 대신증권 Research Center

국내 월배당 ETF 총보수 및 최근 성과

티커	총보수(%)	수익률(%)	
		1M	3M
440340	0.55	신규	신규
182480	0.24	-14.6	-11.1
352560	0.09	-12.6	-10.5
352540	0.30	-4.5	-0.2
245340	0.35	-2.7	4.9
433330	0.05	-2.5	6.5
441680	0.37	신규	신규
289480	0.38	-8.8	-10.8
166400	0.38	-9.5	-10.8
290080	0.40	-5.6	-8.7

자료: FnGuide, 대신증권 Research Center

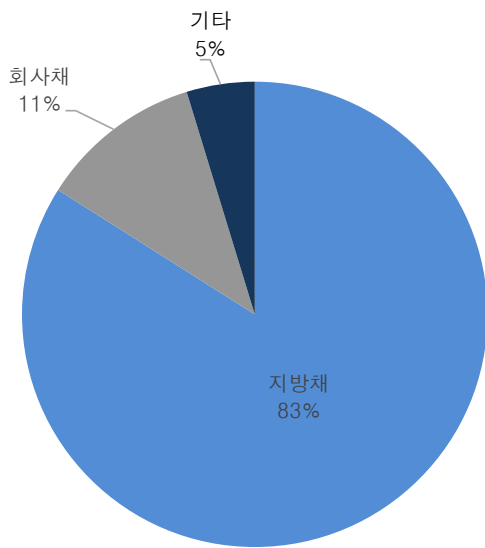
NEw Launched

[TAFI] 단기 듀레이션 지방채 ETF

[Summary]

종목명	AB Tax-Aware Short Duration Municipal ETF
투자대상	미국-채권-지방채
발행사	AllianceBernstein
발행일	2022.09.13
운용방식	액티브
총보수	0.27 %
BM	Bloomberg 1-5Yr Municipal Bond Index

- AllianceBernstein은 9월 13일 자사의 첫번째 ETF 상품인 TAFI와 YEAR를 출시함. 금리인상기 속에서 투자자들이 단기 듀레이션 상품을 선호함에 따라 단기 채권형 액티브 ETF를 출시함
- 해당 ETF는 미국 지방채에 투자하는 액티브 ETF로 타깃 듀레이션을 1년에서 3년 사이로 가져가는 상품임. 저등급 지방채와 회사채에 투자하여 매력적인 세후 수익률을 제공함
- 총보수는 0.27%로 액티브 ETF 상품임에도 불구하고 저렴한 편임



TOP 10 종목	비중(%)
La Joya Independent School District 5 02/15/2028	5.7
Orange County School Board 5 08/01/2026	4.8
Michigan Finance Authority 5 07/01/2026	4.8
Massachusetts Port Authority 5 07/01/2027	4.6
Sweetwater Union High School District 5 08/01/2026	4.3
State of California 5 09/01/2026	4.2
New Mexico Finance Authority 5 06/15/2026	4.2
City of Charlotte NC Water & Sewer System Revenue 5 07/01/2027	4.0
Southeast Energy Authority A Cooperative District 5 05/01/2053	3.9
Durham County Industrial Facilities & Pollution Control Financing Autho	3.9

자료: 운용사 공식사이트, 대신증권 Research Center

관련 ETF

키워드	티커	종목명	AUM (mn\$)	총보수 (%)	수익률(%)		
					1W	3M	YTD
#최근 자금 유입이 높은 #단기 회사채	VCSH	Vanguard Short-Term Corporate Bond Idx Fd;ETF	42,577	0.04	-0.7	-1.7	-8.1
#단기 채권형 액티브 ETF	MINT	PIMCO Enhanced Short Maturity Active Exch Tr	11,120	0.35	-0.1	-0.1	-2.6
#미국채 투자 #듀레이션 2년	XTWO	BondBloxx Bloomberg 2 Yr Tgt Duration US Trsy ETF	353	0.05	-0.2	-	-

자료: Refinitiv, 대신증권 Research Center(2022.09.28 종가 기준)

52주 신고가/신저가

- 52주 신고가 : 미국 초단기국채(BIL)/ 미국 초단기국채(SGOV)/ 미국 변동금리채(TFLO)
- 52주 신저가 : 지방정부채(JMST)/ 헷지회사채(LQDH)/ 홍콩 주식(EWH)/ 우선주(FPEI)/ 자산배분(TDSC)

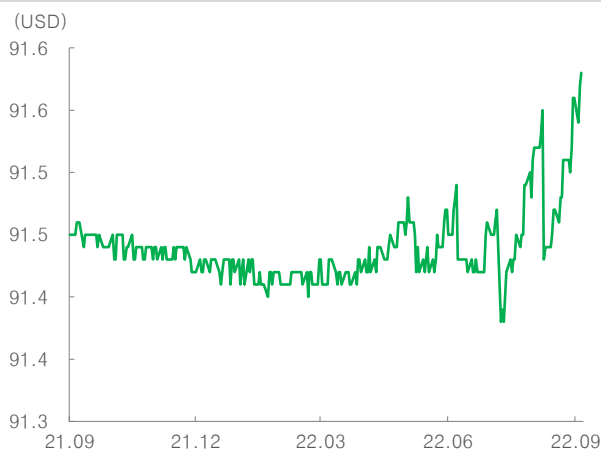
52주 신고가 (레버리지/인버스 제외, 종가 기준, AUM 순)

키워드	티커	종목명	AUM (mn\$)	총보수 (%)	1W	3M	수익률(%) YTD
#미국 초단기국채	BIL	SPDR Bloomberg 1-3 Month T-Bill ETF	23,352	0.14	0.1	0.1	0.2
#미국 초단기국채	SGOV	iShares 0-3 Month Treasury Bond ETF	4,731	0.03	0.0	0.1	0.2
#미국 변동금리채	TFLO	iShares Treasury Floating Rate Bond ETF	2,797	0.15	0.1	0.2	0.5

52주 신저가 (레버리지/인버스 제외, 종가 기준, AUM 순)

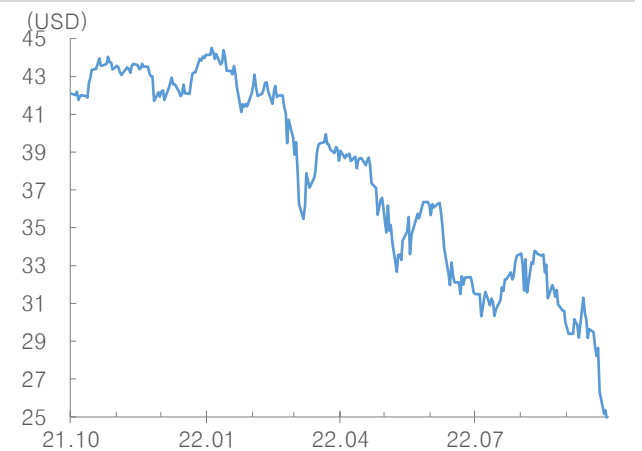
키워드	티커	종목명	AUM (mn\$)	총보수 (%)	1W	3M	수익률(%) YTD
#지방정부채	JMST	JPMorgan Ultra-Short Municipal Income ETF	3,085	0.18	-0.4	-0.7	-1.6
#헷지회사채	LQDH	iShares Interest Rate Hedged Corporate Bond ETF	767	0.24	-2.6	-2.6	-7.9
#홍콩 주식	EWH	iShares MSCI Hong Kong ETF	665	0.50	-5.5	-15.3	-19.5
#우선주	FPEI	First Trust Institutional Prefrrd Sec and Inc ETF	624	0.85	-3.3	-2.5	-15.0
#자산배분	TDSC	Cabana Target Drawdown 10 ETF	583	0.69	-0.4	-1.6	-18.9

52주 신고가 중 최대 상승 : 미국 초단기국채(BIL)



자료: Refinitiv, 대신증권 Research Center

52주 신저가 중 최대 하락: 영국 주식(FKU)



자료: Refinitiv, 대신증권 Research Center

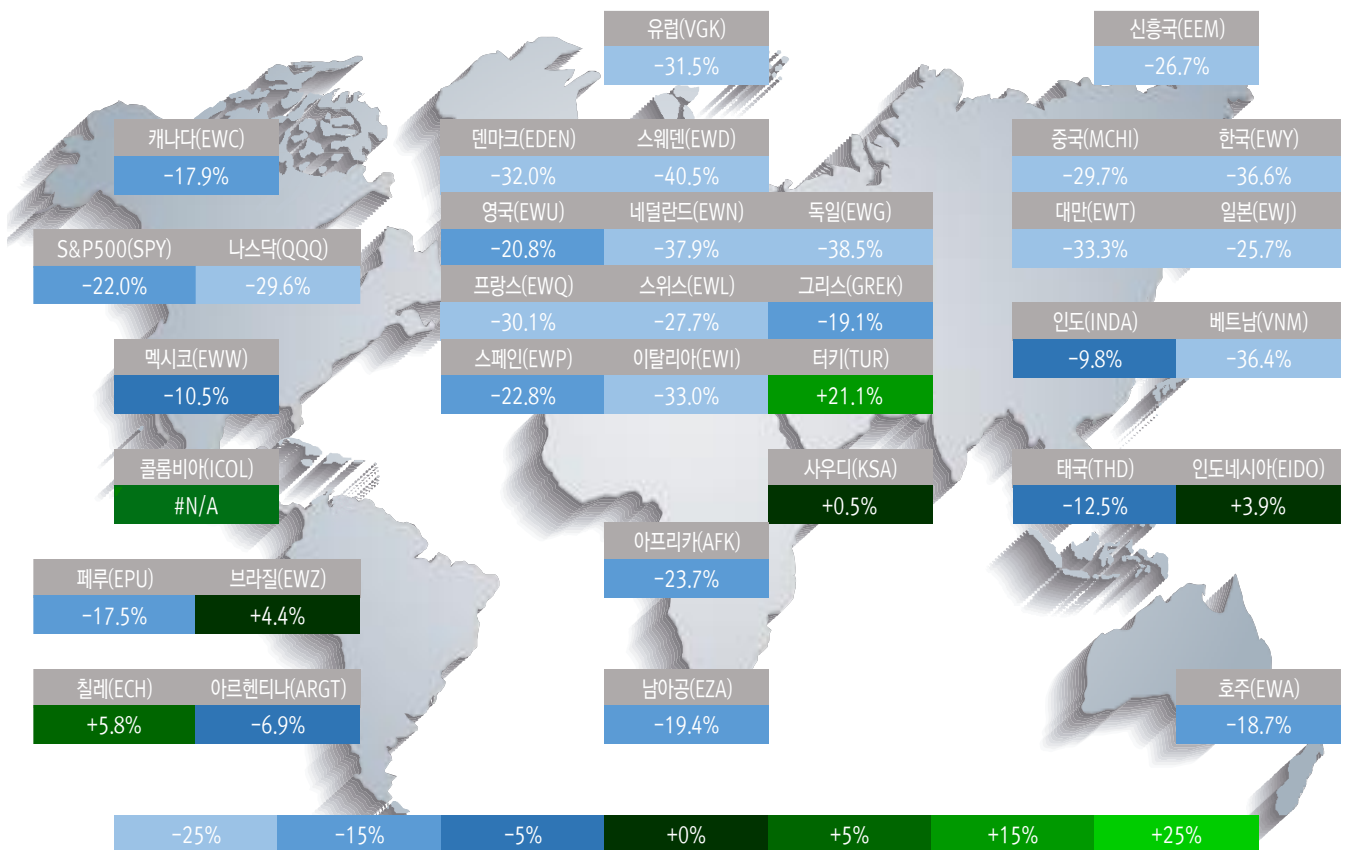
지역별 주요 지수 ETF

- 주간 등락률 상위3 : 사우디(KSA, -0.3%), 미국(QQQ, -1.3%), 터키(TUR, -1.4%)
- 주간 등락률 하위3 : 한국(EWY, -6.9%), 브라질(EWZ, -6.2%), 칠레(ECH, -6.0%)

Weekly TOP 5			
티커	종목명	수익률(%)	
		1W	YTD
KSA	iShares MSCI Saudi Arabia ETF	-0.3	0.5
QQQ	Invesco QQQ Trust	-1.3	-29.6
TUR	iShares MSCI Turkey ETF	-1.4	21.1
EIDO	iShares MSCI Indonesia ETF	-1.5	3.9
MCHI	iShares MSCI China ETF	-1.6	-29.7

Weekly BOTTOM 5			
티커	종목명	수익률(%)	
		1W	YTD
EWY	iShares MSCI South Korea ETF	-6.9	-36.6
EWZ	iShares MSCI Brazil ETF	-6.2	4.4
ECH	iShares MSCI Chile ETF	-6.0	5.8
VNM	VanEck Vietnam ETF	-5.9	-36.4
EWU	iShares MSCI United Kingdom ETF	-5.6	-20.8

주요 지역별 ETF 연초 대비 수익률



자료: Refinitiv, 대신증권 Research Center

미국시장 섹터별 주요 ETF

- 주간 등락률 상위3 : 헬스케어(XLV, +0.9%), 커뮤니케이션(XLC, -1.1%), IT(XLK, -1.8%)
- 주간 등락률 하위3 : 부동산(VNQ, -5.7%), 유틸리티(XLU, -4.5%), 에너지(XLE, -4.4%)

Weekly TOP 5			
티커	종목명	수익률(%)	
		1W	YTD
XLV	Health Care Select Sector SPDR Fund	0.9	-12.1
XLC	Communication Services Select Sector SPDR Fund	-1.1	-36.0
XLK	Technology Select Sector SPDR Fund	-1.8	-28.5
XLY	Consumer Discretionary Select Sector SPDR Fund	-1.9	-26.4
XLB	Materials Select Sector SPDR Fund	-2.1	-23.6

Weekly BOTTOM 5			
티커	종목명	수익률(%)	
		1W	YTD
VNQ	Vanguard Real Estate ETF	-5.7	-29.6
XLU	Utilities Select Sector SPDR Fund	-4.5	-2.8
XLE	Energy Select Sector SPDR Fund	-4.4	30.8
XLF	Financial Select Sector SPDR Fund	-3.3	-20.5
XLI	Industrial Select Sector SPDR Fund	-2.6	-19.3

미국시장 섹터별 ETF 연초 대비 수익률

IT(XLK)	Communication(XLC)	Consumer Cyclical(XLY)	
-28.5%	-36.0%	-26.4%	
		Consumer Deffensive(XLP)	Energy(XLE)
Financial(XLF)	Healthcare(XLV)	-10.5%	+30.8%
	-12.1%	Industrials(XLI)	Utilities(XLU)
		-19.3%	-2.8%
-20.5%	-12.1%	Real Estate(VNQ)	Materials(XLB)
		-29.6%	-23.6%

자료: Refinitiv, 대신증권 Research Center

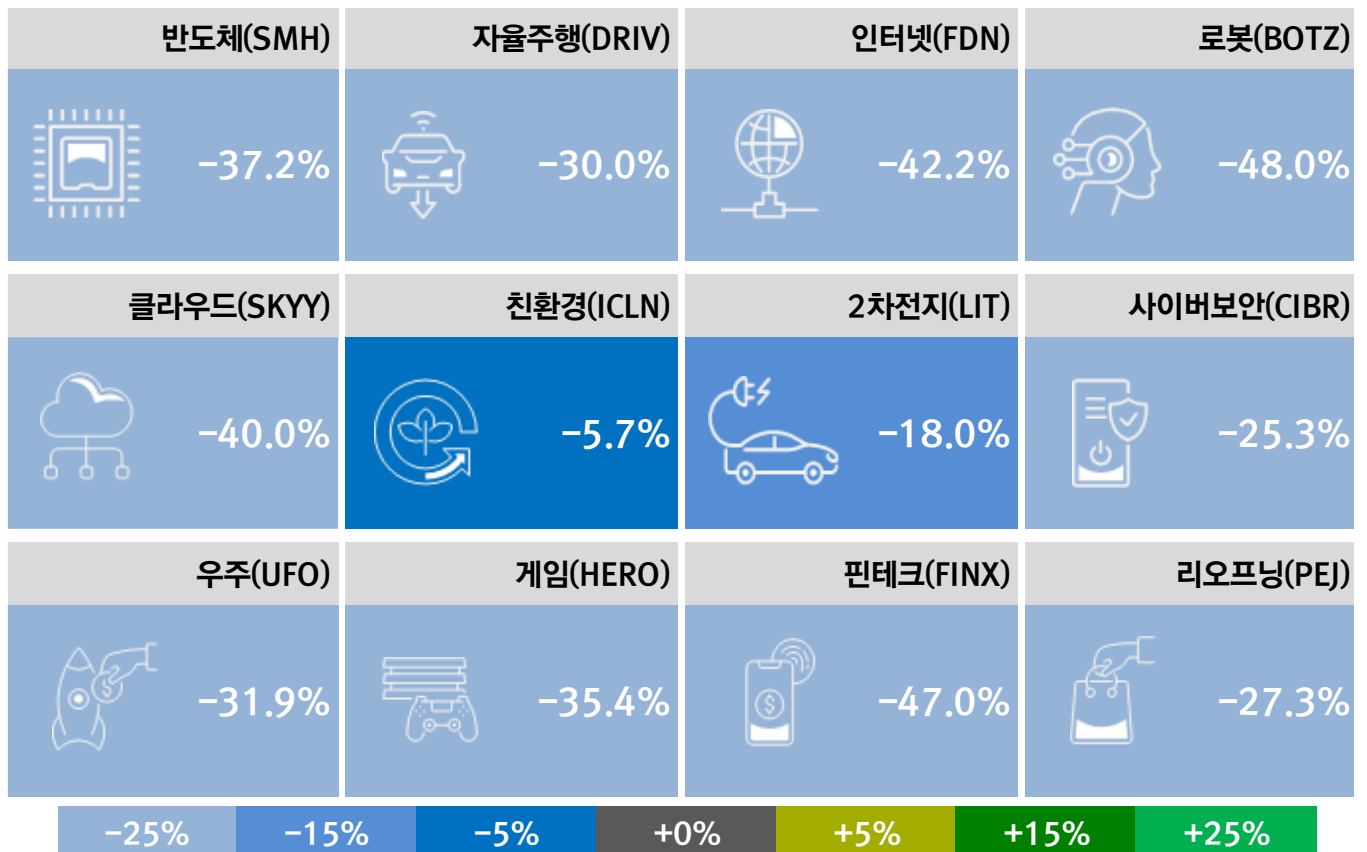
글로벌 테마별 주요 ETF

- 주간 등락률 상위3 : 인터넷(FDN, -0.4%), 게임(HERO, -1.7%), 로봇(BOTZ, -1.7%)
- 주간 등락률 하위3 : 친환경(ICLN, -6.2%), 우주(UFO, -5.1%), 2차전지(LIT, -5.0%)

Weekly TOP 5			
티커	종목명	수익률(%)	
		1W	YTD
FDN	First Trust Dow Jones Internet Index Fund	-0.4	-42.2
HERO	Global X Video Games & Esports ETF	-1.7	-35.4
BOTZ	Global X Robotics & Artificial Intelligence ETF	-1.7	-48.0
SKYY	First Trust Cloud Computing ETF	-1.8	-40.0
CIBR	First Trust NASDAQ Cybersecurity ETF	-2.5	-25.3

Weekly BOTTOM 5			
티커	종목명	수익률(%)	
		1W	YTD
ICLN	iShares Global Clean Energy ETF	-6.2	-5.7
UFO	Procore Space ETF	-5.1	-31.9
LIT	Global X Lithium & Battery Tech ETF	-5.0	-18.0
DRIV	Global X Autonomous & Electric Vehicles ETF	-4.9	-30.0
PEJ	Invesco Dynamic Leisure and Entertainment ETF	-4.3	-27.3

글로벌 테마별 주요 ETF 연초 대비 수익률



자료: Refinitiv, 대신증권 Research Center

Appendix 1. 채권 관련 주요 ETF

자료: Refinitiv, 대신증권 Research Center(2022.09.28 종가 기준)

지역	유형	만기	듀레이션	티커	종목명	수익률(%)	
						1W	YTD
미국	재무부	종합	6.5	GOVT	iShares U.S. Treasury Bond ETF	-1.2	-14.2
		초단기	0.2	BIL	SPDR Bloomberg Barclays 1-3 Month T-Bill ETF	0.1	0.2
		단기	0.3	SHV	iShares Short Treasury Bond ETF	0.1	-0.4
		중단기	1.9	SHY	iShares 1-3 Year Treasury Bond ETF	-0.1	-4.9
		중기	4.6	IEI	iShares 3-7 Year Treasury Bond ETF	-0.8	-10.7
		중장기	7.9	IEF	iShares 7-10 Year Treasury Bond ETF	-1.5	-15.9
		장기	14.2	TLH	iShares 10-20 Year Treasury Bond ETF	-2.8	-25.7
		초장기	18.3	TLT	iShares 20+ Year Treasury Bond ETF	-3.4	-29.6
	투자등급	종합	9.0	LQD	iShares iBoxx USD Investment Grade Corporate Bond ETF	-2.9	-21.9
		단기	2.8	VCSH	Vanguard Short-Term Corporate Bond ETF	-0.7	-8.1
		중기	6.3	VCIT	Vanguard Intermediate-Term Corporate Bond ETF	-2.1	-17.9
		장기	13.5	VCLT	Vanguard Long-Term Corporate Bond ETF	-4.4	-29.9
	하이일드	종합	4.1	HYG	iShares iBoxx USD High Yield Corporate Bond ETF	-1.5	-16.8
	물가연동	종합	7.3	TIP	iShares TIPS Bond ETF	-1.9	-17.1
시니어론	종합	0.1	BKLN	Invesco Senior Loan ETF	-1.5	-7.7	
폴른엔젤	종합	5.8	ANGL	VanEck Vectors Fallen Angel High Yield Bond ETF	-1.4	-19.3	
MBS	종합	5.8	MBB	iShares MBS ETF	-1.4	-13.7	
지방채	종합	5.9	MUB	iShares National Muni Bond ETF	-1.4	-11.7	
미국제외	종합	종합	7.7	BNDX	Vanguard Total International Bond ETF	-1.3	-13.3
이머징	종합	종합	7.6	EMB	iShares JP Morgan USD Emerging Markets Bond ETF	-3.5	-26.1

Appendix 2. 원자재 및 통화 관련 주요 ETF

자료: Refinitiv, 대신증권 Research Center(2022.09.28 종가 기준)

대유형	소유형	티커	종목명	수익률(%)	
				1W	YTD
에너지	WTI	USO	United States Oil Fund LP	-2.3	23.5
	Brent	BNO	United States Brent Oil Fund LP	-1.2	34.6
	천연가스	UNG	United States Natural Gas Fund LP	-10.7	92.9
귀금속	금	GLD	SPDR Gold Trust	-0.7	-9.5
	은	SLV	iShares Silver Trust	-3.4	-18.9
	백금	PPLT	Aberdeen Standard Physical Platinum Shares ETF	-4.4	-10.2
	팔라듐	PALL	Aberdeen Standard Physical Palladium Shares ETF	0.6	13.6
산업금속	종합	DBB	Invesco DB Base Metals Fund	-3.5	-19.7
	구리	CPER	United States Copper Index Fund	-1.6	-25.1
광업	희토류	REMX	VanEck Vectors Rare Earth/Strategic Metals ETF	-7.7	-22.6
	우라늄	URNM	North Shore Global Uranium Mining ETF	-2.0	-5.8
농산물	종합	DBA	Invesco DB Agriculture Fund	-2.5	2.0
	옥수수	CORN	Teucrium Corn Fund	-2.2	24.3
	밀	WEAT	Teucrium Wheat Fund	-0.3	22.3
	콩	SOYB	Teucrium Soybean Fund	-3.0	17.4
	커피	JO	iPath Series B Bloomberg Coffee Subindex Total Return ETN	3.9	3.9
축산물	종합	COW	iPath Series B Bloomberg Livestock Subindex Total Return ETN	-5.6	-1.5
대체투자	건화물	BDRY	Breakwave Dry Bulk Shipping ETF	-4.7	-67.5
	탄소배출권	KRBN	KraneShares Global Carbon ETF	-5.6	-28.4
통화	달러	UUP	Invesco DB U.S. Dollar Index Bullish Fund	1.5	18.1
	위안/달러	CYB	WisdomTree Chinese Yuan Strategy Fund	-1.2	-9.1

Appendix 3. ETF FUND FLOW

자료: Bloomberg, 대신증권 Research Center(2022.09.28 기준)

Weekly TOP 10

요약	티커	종목명	AUM (mn\$)	4W 누적 (% of AUM)	FUNDFLOW(mn\$)				TREND
					W-3	W-2	W-1	W	
미국 초단기국채	BIL	SPDR Bloomberg 1-3 Month T-Bill ETF	23,352	27.0%	2,360	768	897	2,288	
미국 주식	ITOT	iShares Core S&P Total US Stock Market ETF	38,162	5.6%	0	155	35	1,963	
선진국 주식	EFAV	iShares MSCI EAFE Min Vol Factor ETF	6,556	20.5%	0	-6	-61	1,410	
미국 주식	SPY	SPDR S&P 500 ETF Trust	334,100	0.5%	-1,433	-3,741	5,543	1,149	
미국 주식	VOO	Vanguard 500 Index Fund:ETF	250,294	1.4%	678	887	827	1,052	
미국 초장기국채	TLT	iShares 20 Plus Year Treasury Bond ETF	24,278	4.4%	175	410	-446	927	
유럽 주식	BBEU	JPMorgan BetaBuilders Europe ETF	6,567	6.1%	-278	-36	-180	896	
미국 단기국채	SHY	iShares 1-3 Year Treasury Bond ETF	27,469	8.1%	189	451	766	828	
미국 초단기국채	SGOV	iShares 0-3 Month Treasury Bond ETF	4,731	31.4%	230	135	350	772	
미국 레버리지	TQQQ	ProShares UltraPro QQQ	11,364	14.6%	496	-97	504	754	

Weekly BOTTOM 10

요약	티커	종목명	AUM (mn\$)	4W 누적 (% of AUM)	FUNDFLOW(mn\$)				TREND
					W-3	W-2	W-1	W	
미국 회사채	LQD	iShares iBoxx \$ Inv Grade Corporate Bond ETF	32,700	-11.2%	-518	237	-806	-2,590	
미국 주식	QQQ	Invesco QQQ Trust Series 1	153,057	-0.3%	-2,213	1,169	2,751	-2,223	
미국 인버스	SQQQ	ProShares UltraPro Short QQQ ETF	4,579	-43.8%	-452	185	-238	-1,502	
신흥국 채권	EMB	iShares JPMorgan USD Emerging Markets Bond ETF	14,540	-7.9%	-44	-7	-68	-1,032	
미국 하이일드	HYG	iShares iBoxx \$ High Yield Corporate Bond ETF	11,743	-6.2%	-62	555	-328	-895	
미국 하이일드	JNK	SPDR Bloomberg High Yield Bond ETF	5,967	-38.4%	-883	204	-732	-877	
신흥국 주식	IEMG	iShares Core MSCI Emerging Markets ETF	59,019	-2.0%	0	0	-309	-862	
금	GLD	SPDR Gold Shares	50,228	-3.8%	-287	-431	-513	-660	
미국 IT	XLK	Technology Select Sector SPDR Fund	37,166	-1.8%	-182	-12	122	-582	
미국 채권	AGG	iShares Core US Aggregate Bond ETF	79,683	-0.5%	51	407	-324	-572	

Appendix 4. 미국상장 자산군/지역별/스타일별 ETF

자료: Refinitiv, 대신증권 Research Center(2022.09.28 종가 기준)

대유형	소유형	티커	AUM (mn\$)	평균 거래대금 (20일, mn\$)	FUNDFLOW (mn\$)	수익률 (%)					TREND(1Y)
						1W	1M	3M	YTD	1Y	
글로벌 자산	주식	ACWI	14,855	465	-1,533	-2.3	-8.8	-5.4	-24.2	-20.4	
	채권	BOND	3,067	19	-26	-1.8	-4.9	-3.9	-17.3	-18.0	
	부동산	REET	2,555	11	0	-6.5	-14.7	-12.8	-30.1	-22.7	
	유가	USO	1,995	293	95	-2.3	-11.5	-20.8	23.5	28.1	
	금	GLD	50,228	1,030	-2,247	-0.7	-4.4	-8.8	-9.5	-4.5	
미국대표지수	S&P500	SPY	334,100	35,322	-2,158	-1.8	-8.6	-2.7	-22.0	-14.6	
	나스닥	QQQ	153,057	18,487	-182	-1.3	-8.9	-1.3	-29.6	-22.2	
	다우존스	DIA	25,843	1,083	-117	-1.7	-8.1	-4.1	-18.3	-13.5	
	러셀2000	IWM	48,535	5,230	-5	-3.1	-10.1	-1.5	-23.6	-23.2	
주요 선진국	유럽	VGK	12,721	299	-168	-4.0	-10.2	-12.5	-31.5	-29.2	
	일본	EWJ	8,901	277	-443	-1.8	-8.6	-6.4	-25.7	-30.0	
주요 신흥국	종합	EEM	22,351	1,683	-1,868	-3.4	-10.5	-11.5	-26.7	-29.0	
	중국	MCHI	6,058	188	-79	-1.6	-12.7	-21.5	-29.7	-34.5	
	한국	EWY	2,498	168	-3	-6.9	-14.7	-16.4	-36.6	-39.1	
	대만	EWT	3,163	151	-386	-5.1	-12.6	-14.2	-33.3	-29.2	
	인도	INDA	4,037	121	283	-3.7	-2.9	5.7	-9.8	-15.6	
	브라질	EWZ	4,953	828	-140	-6.2	-8.4	6.0	4.4	-8.8	
미국 스타일	가치	VTV	93,111	365	1,077	-2.8	-8.0	-4.4	-13.7	-7.4	
	성장	VUG	69,861	277	-96	-1.9	-9.3	-0.9	-30.4	-23.6	
	고배당	VYM	43,677	204	596	-2.4	-8.0	-4.7	-12.8	-6.3	
	모멘텀	MTUM	9,226	112	-71	-2.0	-6.8	-1.8	-25.9	-24.7	
	저변동성	SPLV	10,142	234	-486	-2.5	-7.0	-3.1	-12.8	-2.1	
	퀄리티	QUAL	17,249	150	-1,047	-1.9	-9.4	-4.2	-25.9	-18.9	

Appendix 5. 미국상장 섹터/IT 테마/헬스케어 테마 ETF

자료: Refinitiv, 대신증권 Research Center(2022.09.28 종가 기준)

대유형	소유형	티커	AUM (mn\$)	평균 거래대금 (20일, mn\$)	FUNDFLOW (mn\$)	수익률 (%)					TREND(1Y)
						1W	1M	3M	YTD	1Y	
미국 섹터	IT	XLK	37,166	1,013	-552	-1.8	-11.1	-3.3	-28.5	-17.4	
	금융	XLF	29,227	1,529	-3,576	-3.3	-8.0	-2.8	-20.5	-18.6	
	커뮤니케이션	XLC	7,923	381	-927	-1.1	-9.9	-9.3	-36.0	-38.2	
	헬스케어	XLV	37,358	1,326	-420	0.9	-2.7	-2.8	-12.1	-3.2	
	경기소비재	XLY	15,210	984	4	-1.9	-5.7	7.8	-26.4	-17.4	
	필수소비재	XLP	15,148	1,013	-24	-2.3	-7.3	-3.7	-10.5	-0.6	
	부동산	VNQ	33,674	503	-131	-5.7	-14.6	-11.1	-29.6	-20.5	
	산업재	XLI	11,760	898	-336	-2.6	-10.6	-2.5	-19.3	-14.4	
	에너지	XLE	33,608	2,238	6	-4.4	-12.4	-4.1	30.8	37.3	
	유틸리티	XLU	16,759	1,110	271	-4.5	-8.1	0.4	-2.8	9.5	
	소재	XLB	4,884	441	-265	-2.1	-11.5	-7.7	-23.6	-14.2	
IT 테마	인터넷	FDN	3,926	90	80	-0.4	-7.8	0.2	-42.2	-45.0	
	반도체	SMH	5,873	879	588	-3.3	-12.9	-7.6	-37.2	-25.5	
	클라우드	SKYY	3,051	39	-3	-1.8	-11.4	-7.7	-40.0	-41.0	
	자율주행	DRIV	870	4	-14	-4.9	-11.4	-4.7	-30.0	-22.9	
	블록체인	BLOK	511	5	-15	-0.4	-8.7	0.3	-52.4	-57.2	
	사이버보안	CIBR	4,838	26	-20	-2.5	-10.1	-3.7	-25.3	-19.4	
	AI&로봇	BOTZ	1,234	9	-14	-1.7	-11.9	-10.9	-48.0	-49.4	
	3D프린팅	PRNT	183	1	-1	-2.8	-8.2	-4.9	-40.5	-43.5	
	핀테크	FINX	521	4	-5	-3.1	-11.0	-3.9	-47.0	-56.1	
헬스케어 테마	바이오	IBB	7,631	275	-191	1.2	-2.9	1.7	-21.8	-26.4	
	의료기기	IHI	5,937	40	-114	-2.1	-6.3	-4.5	-27.0	-24.0	
	유전공학	IDNA	176	1	-1	-0.8	-10.0	-6.1	-37.9	-46.7	

Appendix 6. 미국상장 기타 테마/중국 테마 ETF

자료: Refinitiv, 대신증권 Research Center(2022.09.28 종가 기준)

대유형	소유형	티커	AUM (mn\$)	평균 거래대금 (20일, mn\$)	FUNDFLOW (mn\$)	수익률 (%)					TREND(1Y)
						1W	1M	3M	YTD	1Y	
친환경 테마	유틸리티	ICLN	5,082	110	4	-6.2	-11.7	4.3	-5.7	-9.0	
	2차전지	LIT	4,180	44	-54	-5.0	-9.9	-8.1	-18.0	-13.8	
	태양광	TAN	2,673	137	-53	-4.8	-9.8	7.1	0.5	-3.0	
	풍력	FAN	253	2	-9	-6.9	-14.7	-10.4	-22.6	-26.0	
	수자원	PHO	1,568	6	-26	-2.1	-7.7	2.3	-22.8	-15.2	
	수소	HDRO	41	1	3	-9.9	-25.7	-15.3	-49.1	-51.3	
소비 테마	온라인	IBUY	208	2	2	-1.8	-11.6	-5.9	-52.9	-62.9	
	간편결제	IPAY	518	2	-16	-3.7	-10.4	-3.2	-33.4	-43.9	
	소매판매	XRT	282	290	60	-0.9	-8.3	-1.8	-33.4	-36.6	
	리오프닝	PEJ	603	13	-209	-4.3	-10.7	-3.7	-27.3	-30.4	
경기순환 테마	MLP	AMPLP	6,145	84	-76	-5.8	-9.2	4.8	13.1	10.7	
	광업	XME	1,597	236	-199	-1.4	-15.4	-4.3	-1.6	3.5	
	운송	IYT	745	64	90	-3.8	-13.2	-5.0	-26.2	-18.0	
	항공	JETS	2,012	140	-221	-4.8	-11.3	-7.2	-25.5	-34.9	
인프라 테마	미국	PAVE	3,381	20	-126	-3.0	-11.1	2.2	-18.2	-9.5	
	5G	FIVG	764	2	-22	-2.9	-12.5	-8.0	-29.2	-19.4	
	데이터센터	SRVR	976	5	-12	-6.6	-15.8	-15.5	-32.0	-24.9	
	주택	XHB	869	200	-106	0.3	-7.5	3.0	-33.8	-23.0	
중국 테마	IT	CQQQ	853	14	-8	-1.3	-16.5	-25.9	-39.0	-42.3	
	인터넷	KWEB	5,477	375	-277	0.3	-14.9	-22.8	-29.5	-45.2	
	경기소비재	CHIQ	298	3	-15	0.6	-11.7	-21.5	-26.9	-31.6	
	헬스케어	KURE	89	0	-4	2.0	-13.6	-22.1	-38.0	-51.6	
	친환경	KGRN	114	1	-2	-2.3	-16.1	-28.4	-36.2	-31.7	

Appendix 7. 국내상장 해외투자 ETF

자료: FnGuide, 대신증권 Research Center(2022.09.28 종가 기준)

대유형	소유형	티커	AUM (백만원)	평균 거래대금 (120일, 백만원)	수익률 (%)					TREND(1Y)
					1W	1M	3M	YTD	1Y	
글로벌 자산	주식	A189400	7,135	6	-4.7	-8.6	-1.6	-24.2	-21.6	
	부동산	A375270	7,397	22	-5.2	-9.3	1.4	-14.5	-11.1	
	유가	A261220	82,190	4,918	-5.2	-5.5	-17.1	24.7	35.6	
	금	A411060	40,018	790	-0.9	-0.3	-2.0	6.9	-	
	은	A144600	79,277	1,203	0.0	1.7	-10.1	-16.2	-17.7	
	농산물	A137610	32,980	461	-0.2	7.9	-4.1	17.2	25.2	
미국대표지수	나스닥	A133690	2,140,599	14,036	-3.5	-7.2	10.8	-16.5	-10.2	
	S&P500	A360750	1,838,831	18,800	-3.2	-5.5	10.7	-5.9	2.1	
	다우존스	A245340	102,645	493	-2.4	-5.4	8.8	-1.4	4.7	
	러셀2000	A280930	22,691	108	-4.7	-10.1	4.7	-22.1	-22.0	
주요 선진국	선진국	A251350	480,793	1,567	-3.2	-5.3	8.8	-7.1	-2.4	
	일본	A241180	341,687	130	-2.2	-6.1	5.4	-11.3	-18.9	
	유럽	A195930	50,965	190	-3.6	-6.6	0.4	-18.0	-16.0	
	독일	A411860	6,216	32	-4.4	-3.7	-2.7	-19.6	-	
주요 신흥국	종합	A195980	64,615	262	-5.1	-8.3	-8.1	-25.4	-29.3	
	아시아	A277540	19,791	18	-3.7	-5.3	-6.0	-16.2	-18.7	
	중국 과창판	A414780	215,013	1,289	-3.0	-11.2	-5.9	-	-	
	중국	A192090	184,185	864	-4.3	-6.2	-6.7	-16.0	-12.4	
	베트남	A245710	169,589	526	-3.3	-2.0	5.0	-10.5	-5.0	
	홍콩	A245360	94,211	209	-3.6	-2.4	-6.8	-6.8	-14.5	
	인도	A200250	69,151	389	-2.7	3.8	19.0	8.0	3.9	
	인도네시아	A256440	48,251	191	-1.8	9.6	18.2	27.7	41.3	
	멕시코	A291130	9,393	5	1.1	2.8	8.2	9.4	7.7	
	필리핀	A261920	5,295	3	-6.5	-6.4	1.5	-11.4	-6.0	

Appendix 8. 국내상장 해외투자 ETF(2)

자료: FnGuide, 대신증권 Research Center(2022.09.28 종가 기준)

대유형	소유형	티커	AUM (백만원)	평균 거래대금 (120일, 백만원)	수익률 (%)					TREND(1Y)
					1W	1M	3M	YTD	1Y	
채권	미국 단기국채	A329750	594,710	2,296	1.2	5.3	9.1	18.8	20.1	
	미국 장기국채	A305080	109,215	739	0.2	1.2	6.6	3.1	3.0	
	미국 초장기국채	A304660	35,877	382	-0.1	-4.8	-3.3	-26.0	-27.7	
	미국 장기회사채	A332620	29,048	76	0.9	-1.9	4.7	-12.7	-12.6	
	미국 단기회사채	A332610	26,362	31	1.1	4.7	8.0	14.5	15.1	
	미국 하이일드	A182490	14,046	29	-0.6	-2.8	0.4	-7.8	-7.5	
미국 스타일	S&P500 TR	A379800	517,448	3,818	-3.3	-5.5	10.8	-5.8	2.3	
	나스닥 TR	A379810	378,882	2,648	-3.2	-7.1	10.9	-16.4	-10.2	
	가치	A309230	85,394	822	-5.4	-8.0	8.5	-4.3	-0.4	
	고배당	A402970	64,704	1,137	-1.8	-4.8	7.8	3.4	-	
	커버드콜	A276970	44,521	206	-4.2	-9.1	-2.6	-14.3	-11.7	
	S&P500 ESG	A399110	29,938	151	-3.4	-6.1	9.8	-6.5	2.5	
미국 섹터/테마	반도체	A381180	1,429,968	14,883	-2.2	-10.2	4.8	-25.6	-13.0	
	IT	A381170	1,425,483	8,751	-3.7	-8.7	10.3	-19.2	-11.8	
	2차전지	A394670	669,488	2,605	-1.4	-1.2	9.3	1.1	3.1	
	리츠	A182480	153,745	501	-6.6	-12.9	-0.9	-24.4	-16.9	
	메타버스	A411420	114,616	602	-4.6	-8.4	6.7	-33.1	-	
	친환경	A391600	36,589	487	-6.1	-0.1	24.6	16.4	16.3	
	바이오	A203780	42,291	245	-4.4	-2.2	14.6	-6.3	-15.9	
	ETF	A428560	20,526	537	-4.9	-5.8	14.0	-	-	
	IPO	A391590	8,200	3	-7.5	-5.1	1.6	-28.8	-34.4	

Appendix 9. 국내상장 해외투자 ETF(3)

자료: FnGuide, 대신증권 Research Center(2022.09.28 종가 기준)

대유형	소유형	티커	AUM (백만원)	평균 거래대금 (120일, 백만원)	수익률 (%)					TREND(1Y)
					1W	1M	3M	YTD	1Y	
중국 섹터/테마	전기차	A371460	3,464,571	105,388	1.2	-15.0	-15.7	-19.2	-19.5	
	항생테크	A371160	338,590	6,690	-6.2	-7.4	-12.8	-20.9	-32.4	
	과장판	A414780	215,013	1,289	-3.0	-11.2	-5.9	-	-	
	바이오	A371470	56,178	297	-8.2	-11.8	-10.3	-29.0	-40.6	
	친환경	A396510	43,154	595	-1.3	-10.2	-3.0	-4.4	-4.6	
	반도체	A396520	24,630	219	-5.7	-11.8	-4.8	-27.6	-23.5	
	메타버스	A428510	7,511	120	-6.2	-8.9	-11.8	-	-	
	기타 글로벌 테마	2차전지	A394670	669,488	2,605	-1.4	-1.2	9.3	1.1	3.1
전기차		A394660	245,616	861	-3.3	-3.1	12.2	-11.6	-3.6	
메타버스		A412770	165,271	1,185	-4.5	-9.6	3.0	-35.9	-	
탄소배출권		A400570	53,974	1,637	-0.8	-27.1	-15.0	-11.7	-	
력서리		A354350	54,199	373	-3.0	-2.0	12.9	-15.1	-6.3	
클라우드		A371450	49,479	127	-4.0	-4.3	12.1	-25.5	-33.9	
헬스케어		A248270	29,132	135	-2.7	-3.2	7.3	-0.6	4.8	
인프라		A269420	26,422	261	-3.5	-1.7	8.4	15.2	20.4	

Appendix 10. 국내상장 국내 투자(비과세) ETF

자료: FnGuide, 대신증권 Research Center(2022.09.28 종가 기준)

대유형	소유형	티커	AUM (백만원)	평균 거래대금 (120일, 백만원)	수익률 (%)					TREND(1Y)
					1W	1M	3M	YTD	1Y	
시장지수	코스피	A069500	4,946,183	219,774	-3.1	-6.7	-2.2	-23.0	-25.1	
	코스닥	A229200	452,468	76,583	-3.9	-7.4	-1.6	-30.3	-31.0	
	KRX	A292190	33,560	195	-3.1	-6.7	-1.8	-23.8	-25.5	
업종	IT	A139260	731,641	4,518	-3.3	-5.7	-0.4	-28.3	-25.0	
	자동차	A091180	619,358	7,501	-2.3	-0.4	8.8	-12.2	-16.0	
	은행	A091170	161,102	6,998	-1.2	-2.7	-8.6	-17.9	-15.2	
	헬스케어	A143860	142,372	1,429	-6.1	-14.0	-3.6	-28.9	-41.6	
	미디어컨텐츠	A228810	114,883	2,154	-3.1	-8.1	1.2	-34.3	-21.4	
	건설	A139220	90,403	583	-2.0	-0.9	12.9	-8.1	-19.9	
	소프트웨어	A157490	61,272	785	-6.6	-12.2	-9.5	-46.0	-45.0	
	화장품	A228790	60,249	1,820	1.4	0.2	5.5	-20.8	-34.5	
	증권	A102970	37,140	641	-2.5	-7.4	-5.8	-27.7	-28.8	
	운송	A140710	17,112	381	-1.6	-9.0	-11.5	-15.3	-28.8	
	보험	A140700	16,528	961	0.7	-4.9	-1.5	-0.1	-2.8	
	기계	A102960	16,245	187	-0.8	-2.5	5.8	-1.2	-8.7	
	필수소비재	A266410	15,558	136	0.6	-1.4	2.9	-13.5	-22.2	
	기타 자산/테마	코스피 대형	A292150	1,714,997	3,438	-3.6	-6.0	-0.5	-25.3	-27.0
코스피 중형		A331910	12,519	105	-2.5	-3.3	5.1	-14.5	-24.0	
삼성그룹		A102780	1,662,180	6,838	-1.1	-3.7	1.2	-15.5	-18.3	
ESG		A290130	227,534	505	-3.0	-6.6	-3.1	-23.8	-23.9	
리츠		A329200	251,870	2,766	-1.8	-3.3	-5.2	-8.9	-6.3	
고배당		A325020	142,258	1,142	-2.2	-4.1	-1.2	-14.1	-15.5	
메타버스		A401170	150,092	782	-4.4	-9.2	-2.9	-44.0	-	
중국관련주		A150460	112,919	142	-1.2	-2.7	3.2	-13.2	-22.1	
경기방어		A139280	72,316	111	-1.5	-7.3	-0.1	-15.1	-25.8	
성장		A325010	51,840	321	-3.7	-7.4	-1.5	-27.7	-29.8	
게임		A300640	36,543	359	-6.7	-9.6	-5.7	-51.4	-35.2	
가치		A223190	14,019	50	-2.1	-5.8	-3.2	-17.8	-19.0	

Appendix 11. 국내상장 국내 투자 ETF

자료: FnGuide, 대신증권 Research Center(2022.09.28 종가 기준)

대유형	소유형	티커	AUM (백만원)	평균 거래대금 (120일, 백만원)	수익률 (%)					TREND(1Y)
					1W	1M	3M	YTD	1Y	
채권	단기 통안채	A157450	1,868,511	112,243	0.0	0.2	0.4	0.8	1.0	
	단기 국채	A153130	1,405,591	155,696	0.0	0.1	0.3	0.6	0.8	
	중기 국채	A114260	115,402	513	-0.9	-2.0	-0.4	-4.1	-4.3	
	중장기 국채	A302190	69,003	294	-1.1	-3.3	-0.8	-7.7	-8.3	
	장기 국채	A148070	354,592	2,991	-1.6	-4.9	-1.6	-11.5	-12.5	
	초장기 국채	A385560	128,860	1,051	-3.9	-11.1	-4.6	-30.4	-34.4	
	물가채	A430500	10,039	46	-1.1	-1.9	0.6	-	-	
	단기 채권	A273130	1,235,545	1,310	-1.1	-2.7	-0.6	-7.5	-8.3	
	중기 채권	A214980	1,647,562	85,141	0.0	0.1	0.4	0.7	0.9	
	회사채	A136340	43,702	107	-0.7	-1.4	-0.7	-3.9	-4.2	
	KOFR금리	A423160	2,840,418	8,559	0.1	0.2	0.6	-	-	
	CD금리	A357870	1,415,774	194	0.0	0.2	0.6	1.3	1.6	
	시장지수 관련	코스피TR	A278530	1,063,603	5,239	-2.9	-6.6	-2.1	-23.0	-25.0
MSCI Korea		A310970	1,146,157	72	-3.1	-6.7	-2.1	-23.4	-25.1	
대형주TR		A315930	558,193	2,351	-3.3	-6.0	-2.6	-25.2	-23.0	
코스피IT TR		A363580	68,760	85	-3.2	-5.9	-0.6	-28.5	-24.9	
통화	미국 달러	A261240	107,046	1,353	1.3	5.6	9.5	19.3	20.7	
	일본 엔화	A292560	16,122	358	0.1	-0.6	1.8	-6.6	-10.0	
테마	ESG	A395750	41,816	1,016	-3.0	-5.3	-1.7	-21.9	-23.8	
	2차전지	A422420	96,224	3,329	-3.2	-1.2	1.1	-	-	
	미래차	A387280	51,945	165	-3.0	1.0	3.1	-22.9	-20.0	
	비메모리반도체	A388420	22,013	436	-3.4	-7.0	-8.5	-36.9	-27.9	
	주식+채권	A237370	20,255	48	-0.8	-1.8	0.0	-6.5	-8.6	

Compliance Notice

금융투자업규정 4-20조 1항5호사목에 따라 작성일 현재 사전고지와 관련한 사항이 없으며, 당사의 금융투자분석사는 자료작성일 현재 본 자료에 관련하여 재산적 이해관계가 없습니다. 당사의 금융투자분석사는 본 자료의 작성과 관련하여 외부 부당한 압력이나 간섭을 받지 않고 본인의 의견을 정확하게 반영하였습니다.

(작성자: 김해인)

본 자료는 투자자들의 투자판단에 참고가 되는 정보제공을 목적으로 배포되는 자료입니다. 본 자료에 수록된 내용은 당사 Research Center의 추정치로서 오차가 발생할 수 있으며 정확성이나 완벽성은 보장하지 않습니다. 본 자료를 이용하시는 분은 동 자료와 관련한 투자의 최종 결정은 자신의 판단으로 하시기를 바랍니다.
